

Cómo impulsar tu puntaje crediticio de empresa

Al igual que el puntaje crediticio personal, el puntaje crediticio de empresa les indica a los prestamistas el grado de responsabilidad con el que has manejado las finanzas relacionadas con tu empresa, tales como préstamos y crédito. La mayoría de las agencias de crédito puntúan al crédito en un rango de 0 a 100.

Crédito empresarial sólido:



Permite la provisión de fondos para crecimiento



Mejora la capacidad de solicitud de un crédito



Implica mejores tasas de seguro

De los solicitantes de una pequeña empresa que no recibieron todos los fondos que solicitaron, el 36% de esos fondos fueron denegados por su bajo puntaje crediticio.*

Hazte cargo de tu puntaje crediticio de empresa



Paga tus facturas a tiempo o por anticipado

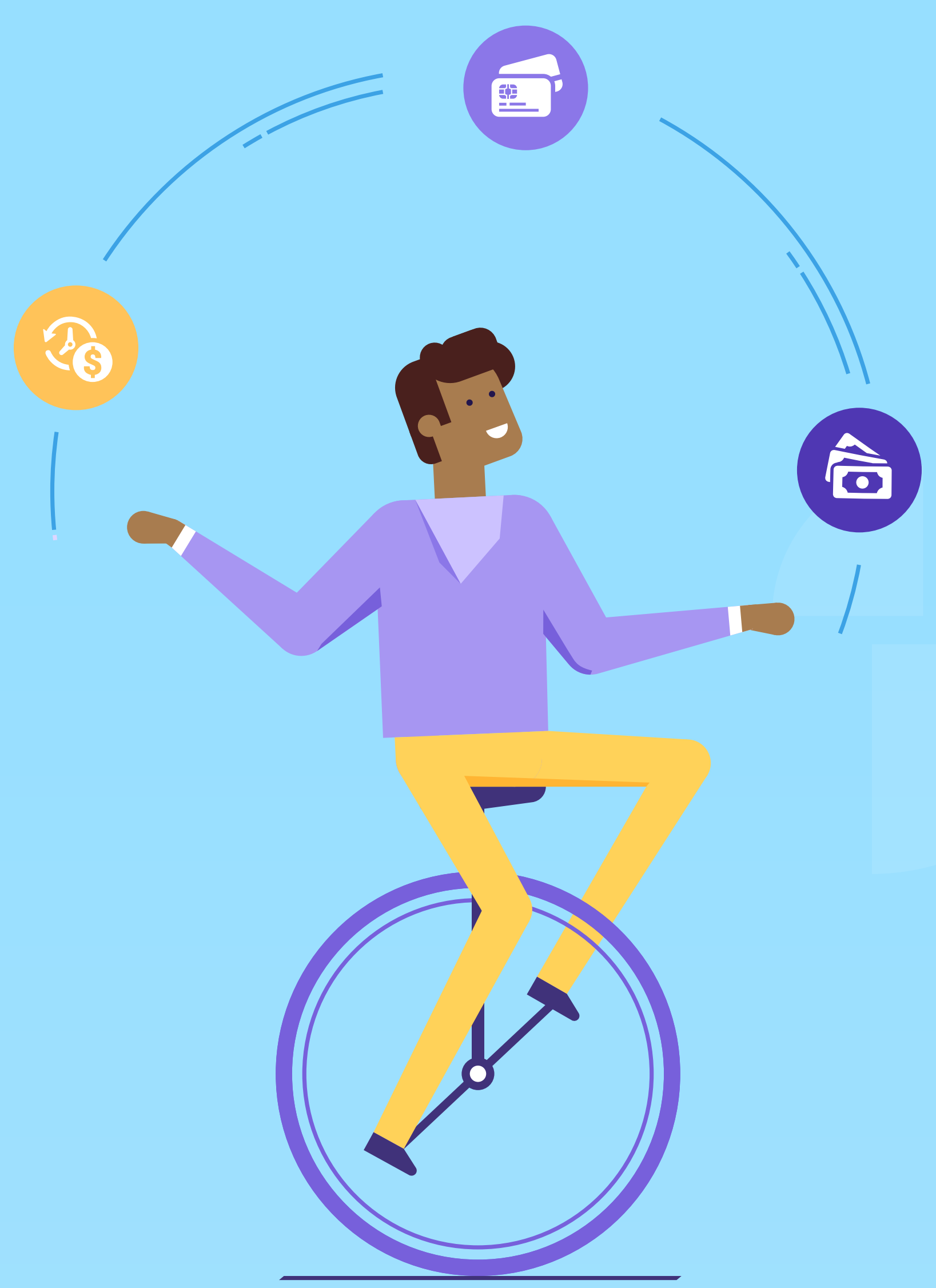
El pago de facturas a tiempo es esencial para obtener un buen puntaje crediticio. Y el pago anticipado puede saldar, incluso, mucho más: algunas agencias de crédito de empresas le otorgarán a tu puntaje mayor impulso.

Mantén bajos tus saldos

En realidad, los saldos bajos pueden ayudar a mejorar tu puntaje; mientras que los saldos altos, lo dañan.

Ten varios tipos de cuentas que se informan a las agencias de empresas

Los pagos realizados a tiempo - con préstamos, tarjetas de crédito y cuentas de pago en tu informe - pueden ayudar a tu puntaje crediticio. Pregúntales a tus proveedores a qué agencias de crédito de empresas informan, si las hubiere, a fin de entender qué impacta en tu puntaje.



Controla tus informes crediticios

Detecta errores controlando tus informes crediticios, por lo menos, una vez al año. Deberás pagar un informe de cualquiera de las tres agencias de crédito de empresas: Equifax, Experian y Dun & Bradstreet.

Enfócate en mejorar las finanzas de tu empresa

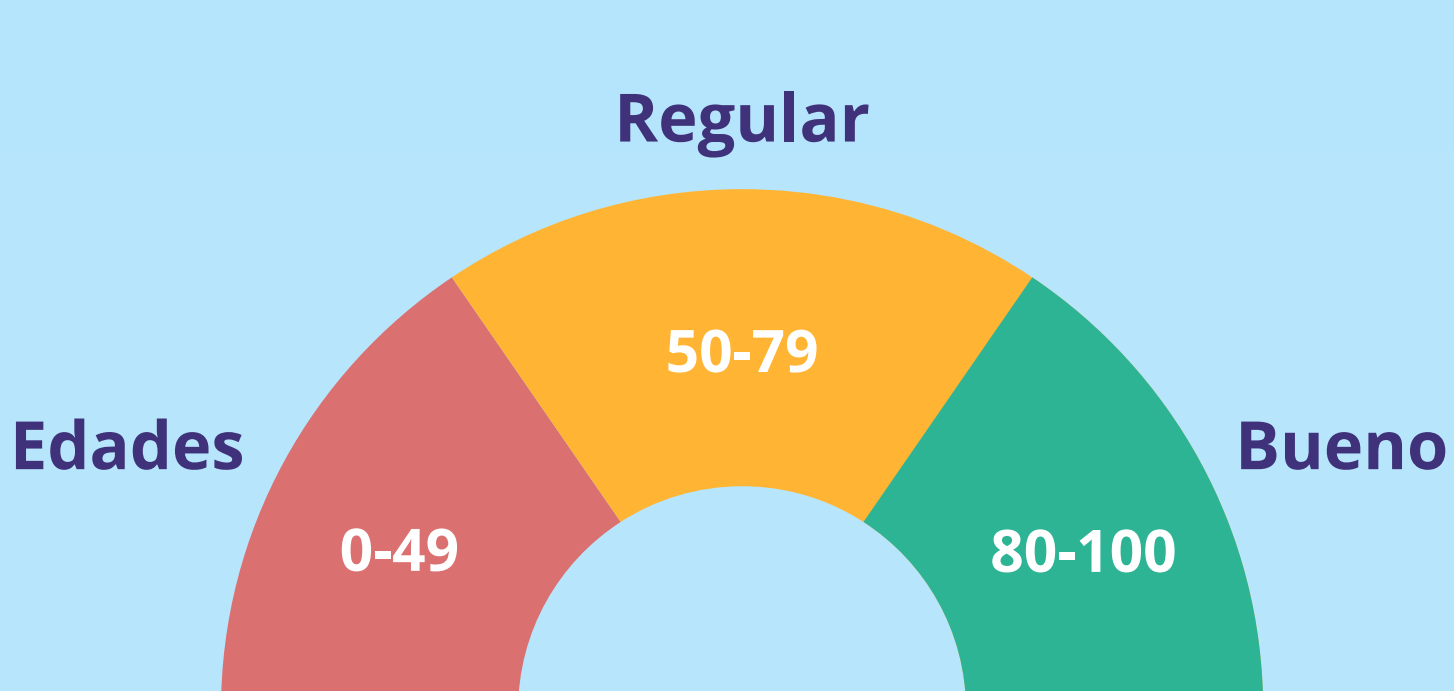
Los puntajes crediticios de empresas pueden tener en cuenta las finanzas de tu empresa como factor de calificación. Tu puntaje puede incrementarse si generas ahorros y haces crecer tus ingresos.



Mejora tu crédito personal

Algunos puntajes crediticios de empresas tienen en cuenta al crédito personal. Si tu empresa es nueva, tu **puntaje crediticio personal** podría ejercer enorme impacto en tu puntaje crediticio de empresa.

Rango de puntajes crediticios



Tu puntaje crediticio de empresa puede variar, dependiendo de la agencia o compañía informante. Si conoces el rango y te esfuerzas para mantener alto el tuyo, podrás generar conexiones con inversores, proveedores, vendedores y muchos más.